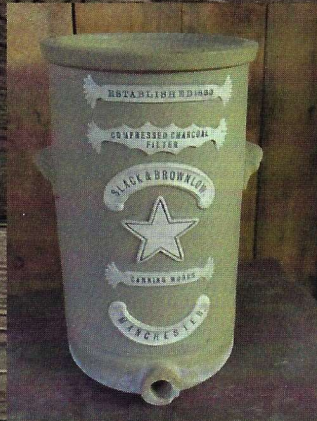


ENCAN

BSB

Service d'encan BSB

BSB



24-25 août, 2019 à 9h30

Superbe encan d'antiquités sur 2 jours! Ce sera la première de plusieurs ventes pour la succession de M. Leif Jacobsen de Hemmingford, Qc. Tout au long de sa vie, M. Jacobsen a amassé une magnifique collection d'antiquités québécoises et canadiennes. Maintenant, sa famille nous a confié le mandat d'aider à distribuer cette collection à de nouveaux amateurs d'antiquités. Soyez des nôtres!

Centre communautaire de Richmond

820, rue Gouin, Richmond QC JOB 2H0



Service d'encan BSB

Richmond QC | 819-826-1120

www.bsbauctions.com

Encan d'antiquités sur 2 jours
Pour la succession de Feu M. Leif Jacobsen de Hemmingford, Qc
Samedi et dimanche 24-25 août, 2019 à 9h30
Au Centre communautaire de Richmond
820, rue Gouin, Richmond QC J0B 2H0

Inspection des biens le vendredi 23août, 2019 de 17h à 20h
ainsi qu'à partir de 8h les matins de l'encan.

Meubles antiques incluant : armoire en pin du 18e siècle avec portes à caissons soulevés doubles et côtés et dos à caissons soulevés; armoire en pin du début du 19e siècle avec couleurs bleu et jaune d'origine, portes et côtés à caissons soulevés et intérieur divisé; banc-lit rustique en pin de couleur rouge d'origine; commode en noyer cendré du milieu du 19e siècle avec 7 tiroirs et poignées d'origine; armoire en pin du début des années 1800 avec côtés à caissons soulevés doubles, portes et dos à caissons soulevés; table en pin à abattant, traverse et dessus à 2 planches; unique landau victorien; armoire en pin du début du 19e siècle de couleur d'origine (saumon) avec caissons soulevés et tablettes d'origine; superbe sélection de coffres à couverture et documents, plusieurs de leur couleur d'origine; huche à pain rustique québécois; table de toilette d'encoignure; coffre orné de 2 tiroirs; chaise berçante Ile d'Orleans; armoire stepback avec couleur d'origine; armoire à tarte; table à plateau basculant; belle sélection d'appelants à canard et oie; art populaire; oiseaux sculptés; choix de cruches et cruches de marchand en grès à fleur bleue; cruche de 25 gallons; filtreur d'eau en grès « Slack & Brownlow »; boîtes de métal publicitaires; grande collection de lampes et lanternes à l'huile incluant : paires de lampes de calèche, lanterne de bateau en laiton, lanternes de chemin de fer, paire de lampes au kérosène C.N.R. (Piper Montréal), 2 lampes à réflecteur, lampes à l'huile clé grecque, bulls eye et pied de dinde; bois Portneuf; 3 armes à feu antiques -mousquet à percussion à poudre noire; sélection de moules à beurre et à sucre; choix de sculptures St-Jean-Port-Joli; tapis crochetés; décorations de Noël vintage; cloches à chevaux; parures pour chevaux; chaises berçantes pour enfant & meubles de poupée; pelles et râpeaux en bois; raquettes à neige; courtpointes; poêles à bois en fonte; assortiment d'items de cuisine décoratifs en bois et fonte; verrerie; jouets à remonter et à friction japonais; camions en métal des années 1940-50 incluant Wyandotte, Lumar, Structo, Buddy L; et beaucoup plus encore!

Termes: Argent comptant, cartes de crédit ou chèque avec identification.
Des frais d'acheteur de 10% seront appliqués sur tous les achats.
Consultant à la vente : Brian Davies

Pour plus de détails et de photos, contactez l'encanteur ou visitez notre site Web.

Services d'encan BSB

Richmond, QC

819-826-1120

www.bsbauctions.com

